

# Korstnapühkijate paraadvormi kandmise kord

## I ÜLDINE KANDMISE KORD

Paraadvormi juurde kasutatavad eritunnused.

(1) teenetemärgid.

## II PARAADVORMI KIRJELDUS

Paraadvormi esemed on:

- 1) korstnapühkija jakk ehk koller, kuldsete vorminööpidega.
- 2) viigipüksid meestel ja naistel.
- 3) seelik.
- 4) kuldse pandlaga vöö.
- 5) valge sall.
- 6) kepsel, barett (3 tase).
- 7) silinder torukübar (4 ja 5 tase).
- 8) mustad kinnised kingad.

### 1. Korstnapühkija jakk ehk koller (lisa 1)

- (1) Koller on musta värvi kangast.
- (2) Kolleril on põuetasku.
- (3) Kolleri esikinnisel on kaks viiest rida kuldseid vorminööpe, läbimõõduga 21-25 mm.
- (4) Kolleril on tugevdatud selja ülaosa.
- (5) Kolleri varruka alläär on sirgelõikeline.

### 2. Vormipüksid (lisa 2)

- (1) Vormipüksid on sirgelõikelised viigipüksid, püksid on mustast kangast.
- (2) Vormipükstel esikinnis luku ja nööbiga.
- (3) Vormipükste värvlil on vöötripid.
- (4) Vormipükste küljetaskud on kaldsuunalised.

### 3. Vormiseelik (lisa 3)

- (1) Vormiseelik on mustast kangast.
- (2) Selja keskömbluses on kinnis luku ja nööbiga. Allääres sammuvolt.
- (3) Vormiseelik on põlvedeni.

### 4. Vöö

- (1) Kolleri peal kantakse mustast nahast rihma max laiusega 80-90 mm ja poleeritud kuldse pandlaga 80-105×200 mm.

### 5. Sall

- (1) Kaelasall või rätt valge siidist või puuvillane. Sall või rätt peab olema puhas ja korrektne.

### 6. Peakatted 3 taseme korstnapühkijal (lisa 4)

- (1) Kepsel, barett. Musta värvi.

7. Peakatted 4 ja 5 taseme korstnapühkijal (lisa 4)

- (1) Silinderkaabu - 4 ja 5 taseme korstnapühkijal. Silinderkaabu on musta värvi, kaabu ääre laius ~50 mm, kõrgus ~130-150mm. Kaabu on sirge tagasi pööratud servaga või üles keeratud servaga. Naistel musta värvi silinderkübar, kübar kitsa äärega või katmata pea.

8. Jalanõud

- (1) Klassikalise lõikega mustad kinnised kingad.

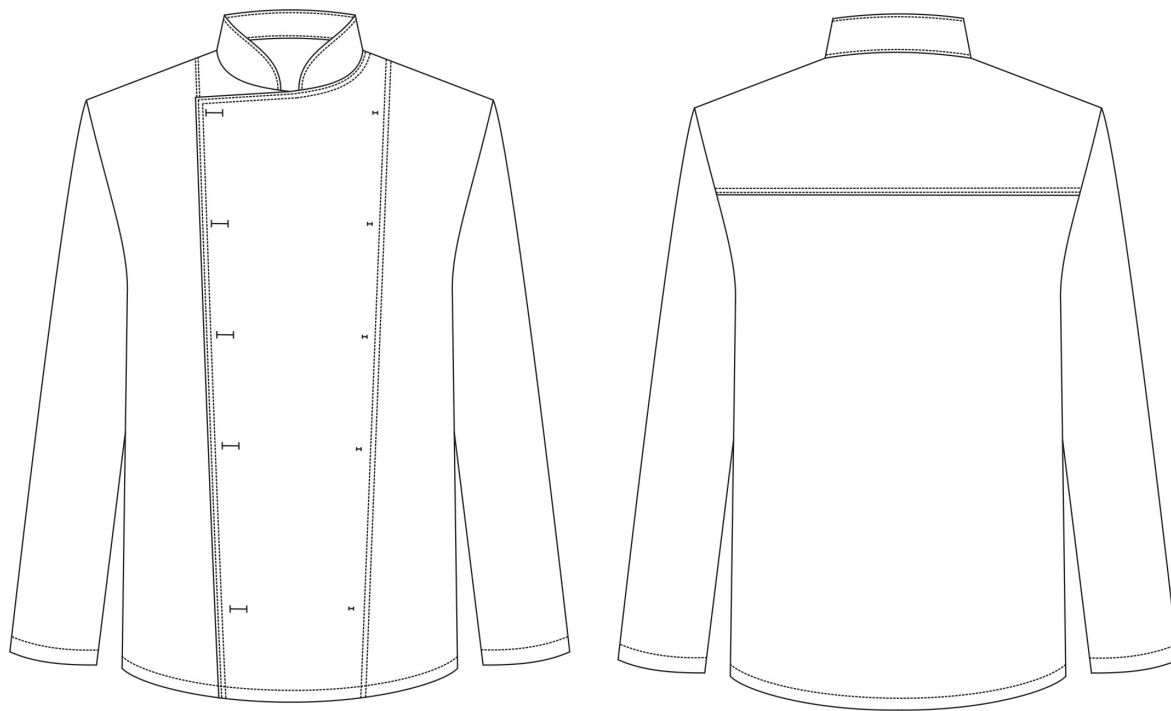
**III PARAADVORMI KANDMISE KORD**

1. Mehed kannavad paraadvormiga musta värvi sokke.
2. Naised kannavad paraadvormi seelikuga musta värvi sukkpükse, paraadvormi vormipükstega musta värvi sokke või põlvikuid.
3. Paraadvorm peab olema puhas ja korrektne.
4. Avalikel üritustel alkoholi tarbides silmas pidada, et ei rikutaks korstnapühkijate mainet.

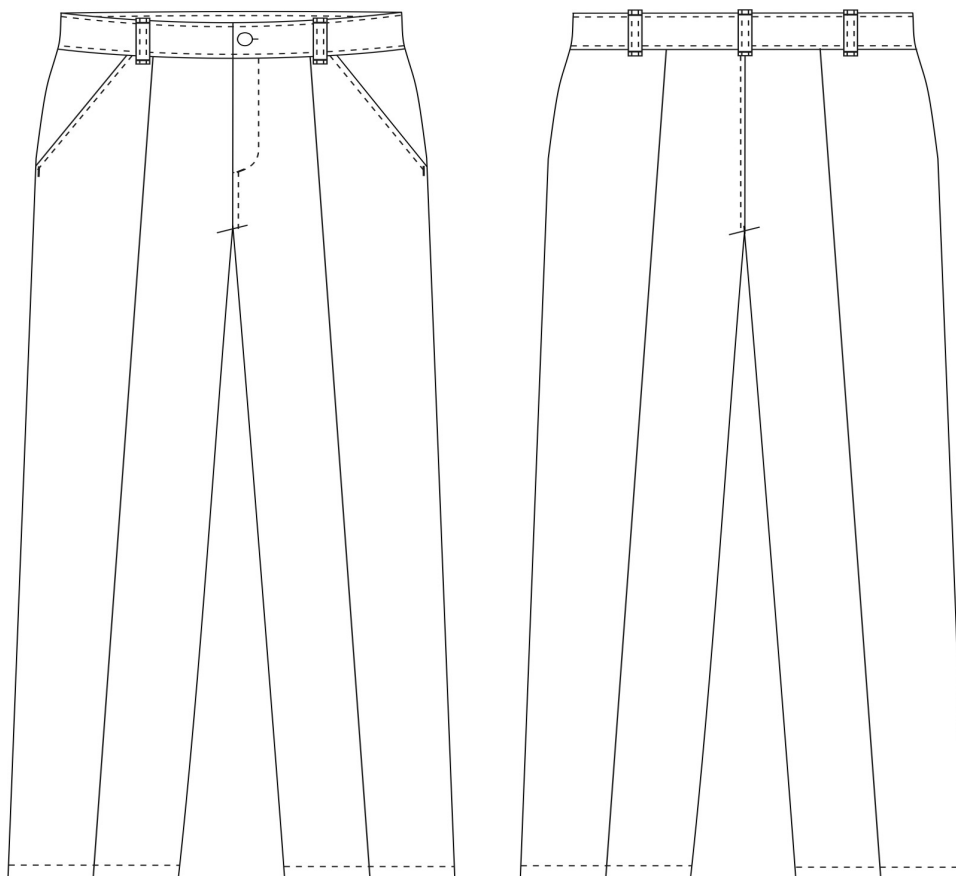
**IV PARAADVORMI ERITUNNUSED**

1. Välisriikides on vasakul käisel Eesti ja Eesti Korstnapühkijate Koja sümboolika kasutamine lubatud. Samuti on lubatud ka muud korstnapühkimise tarvikud.

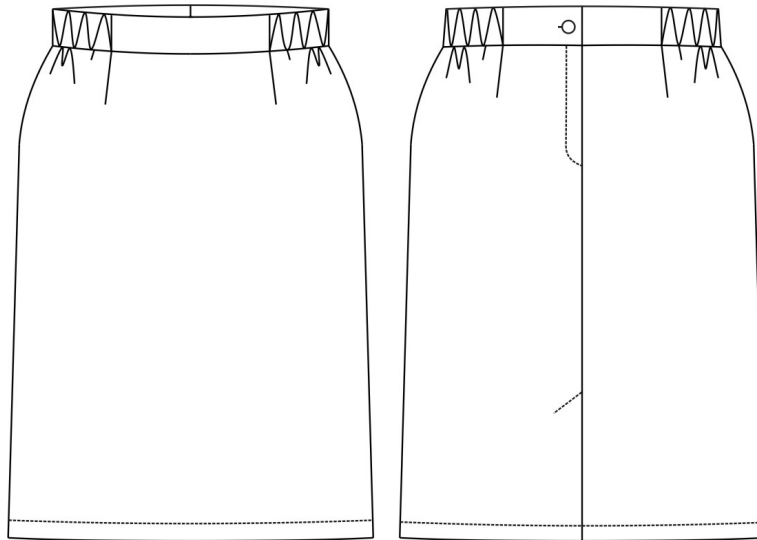
Lisa 1 - korstnapühkija paraadvormi koller.



Lisa 2 - korstnapühkija paraadvormi püksid.

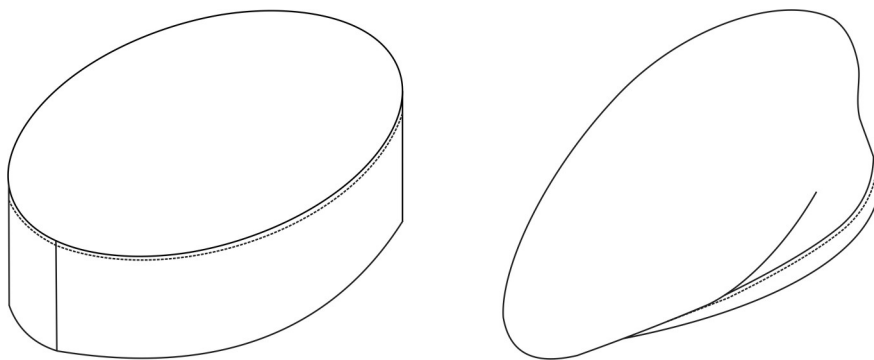


Lisa 3 – vormiseelik.



Lisa 4 - peakatted: kepsel,

barett - 3 tase,



silinderkaabu- 4, 5 tase.

