

Korstnapühkijate töövormi kandmise kord.

I ÜLDINE TÖÖVORMI KANDMISE KORD

1. Korstnapühkija tööülesandeid täites kannab korrektset ja kompleksset töövormi.

II TÖÖVORMI KIRJELDUS

1. Töövormi esemed on:

- (1) jakk ehk koller, kuldsete vorminööpidega.
- (2) püksid ja tunkepüksid;
- (3) vöö;
- (4) peakatted;
- (5) must kaelarätt
- (6) jalanõud;

1. Jakk ehk koller. (lisa 1)

- (1) Koller on musta värvi kangast.
- (2) Kolleril on põuetasku.
- (3) Kolleri esikinnisel on kaks viiest rida kuldseid vorminööpe läbimõõduga 21-25 mm.
- (4) Kolleri on tugevdatud selja ülaosa.
- (5) Kolleri varruka otsas võib olla eri kinniseid: takjakinnis, paelad või kummitunnel jne.

2. Püksid või tunkepüksid. (lisa 2)

- (1) Püksid on sirgelõikelised ja mustast kangast.
- (2) Pükstel esikinnis luku ja nööbiga.
- (3) Pükste värvlil on vöötripid.
- (4) Pükste küljetaskud on kaldsuunalised, tagataskud on klappidega ja takjaga, mõlemal säärel reietaskud.
- (5) Põlvedel on tugevdatud kangast säärekaitsme taskud
- (6) Tunkepüksid on sirgelõikelised ja mustast kangast
- (7) Tunkepükste esikinnis on pika lukuga
- (8) Tunkepükstel on esitasku, kaldsuunalised küljetaskud, mõlemal säärel reietaskud
- (9) Tunkepükste seljaosa venivast materjalist

3. Vöö.

(1) Kolleri peal kantakse mustast nahast rihma max laiussega 80-90 mm ja poleeritud kuldse pandlaga 80-105×200 mm.

4. Peakatted.

Kepsel, barett, pearätt - 3, 4, 5 taseme korstnapühkijal. Musta värvi. (lisa 4)

5. Musta värvi kaelarätt.

6. Jalanõud.

Musta värvi kingad või töösaapad. Mitte libiseva tallaga, soovitatavalt kontsaga.

Tööjalanõudeks ei ole sobiv kasutada spordijalanõusid.

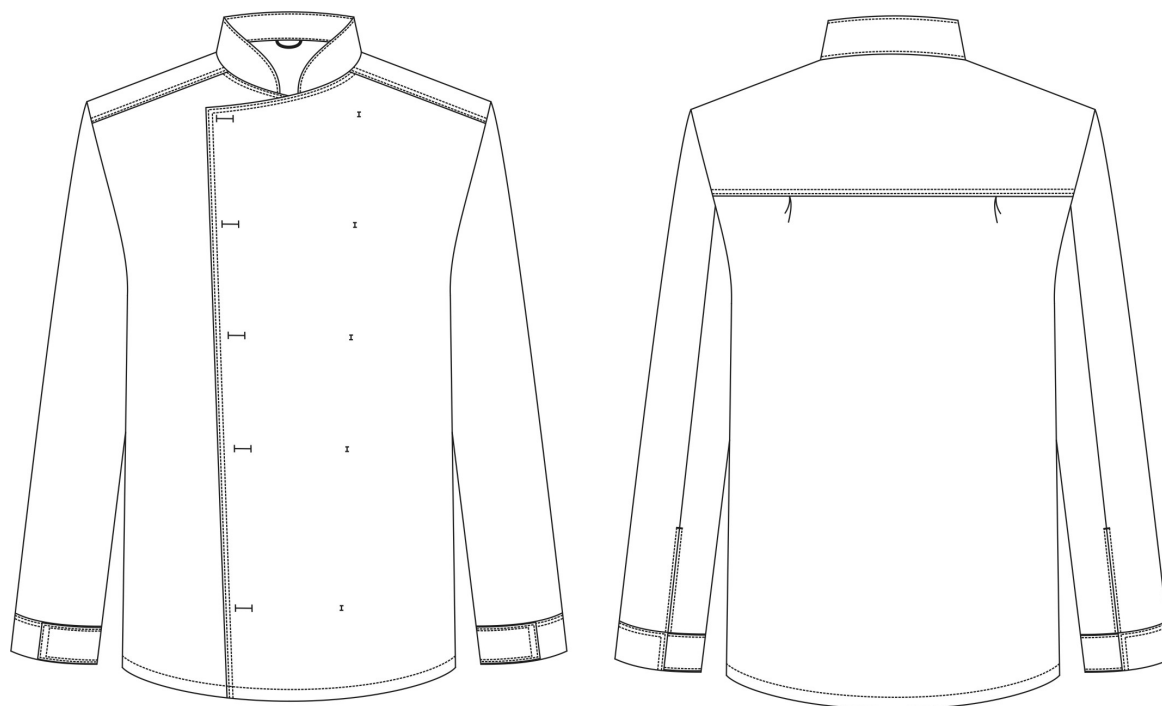
III TÖÖVORMI ERITUNNUSED:

(1) Töövormil on lubatud sümboolika kandmise kohad:

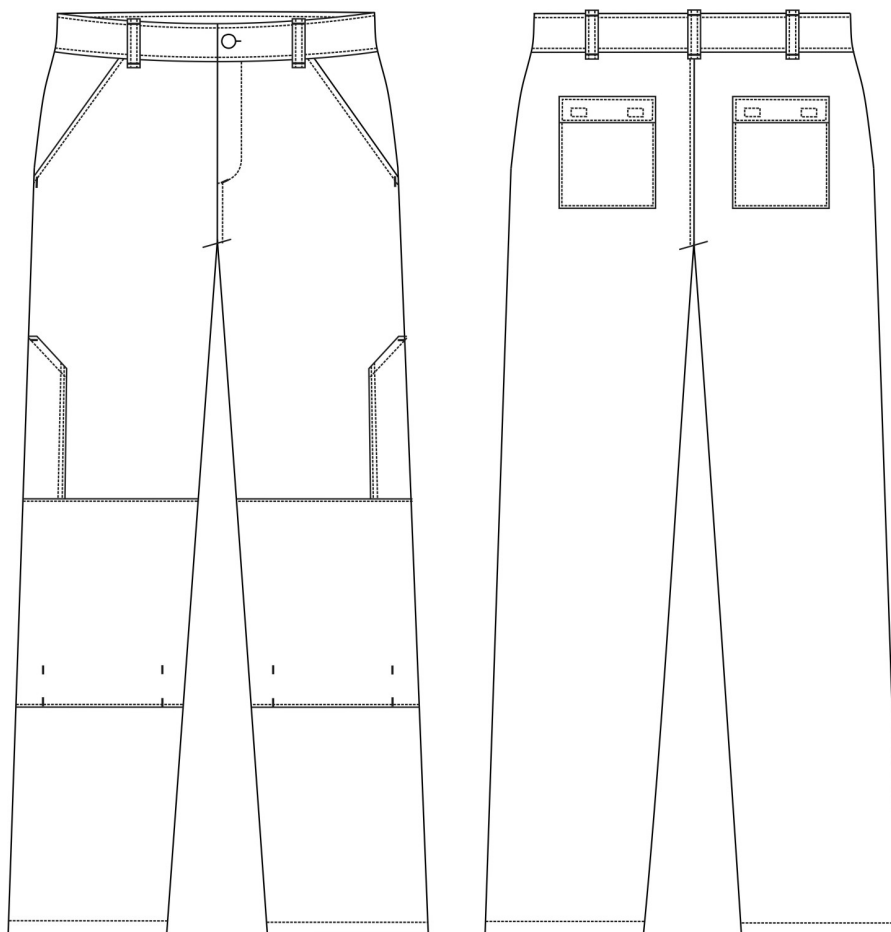
vasakul rinnal ettevõtte logo, korstnapühkija nimi tähekõrgusega kuni 15mm.

vasakul käisel Eesti Korstnapühkijate Koja embleem.

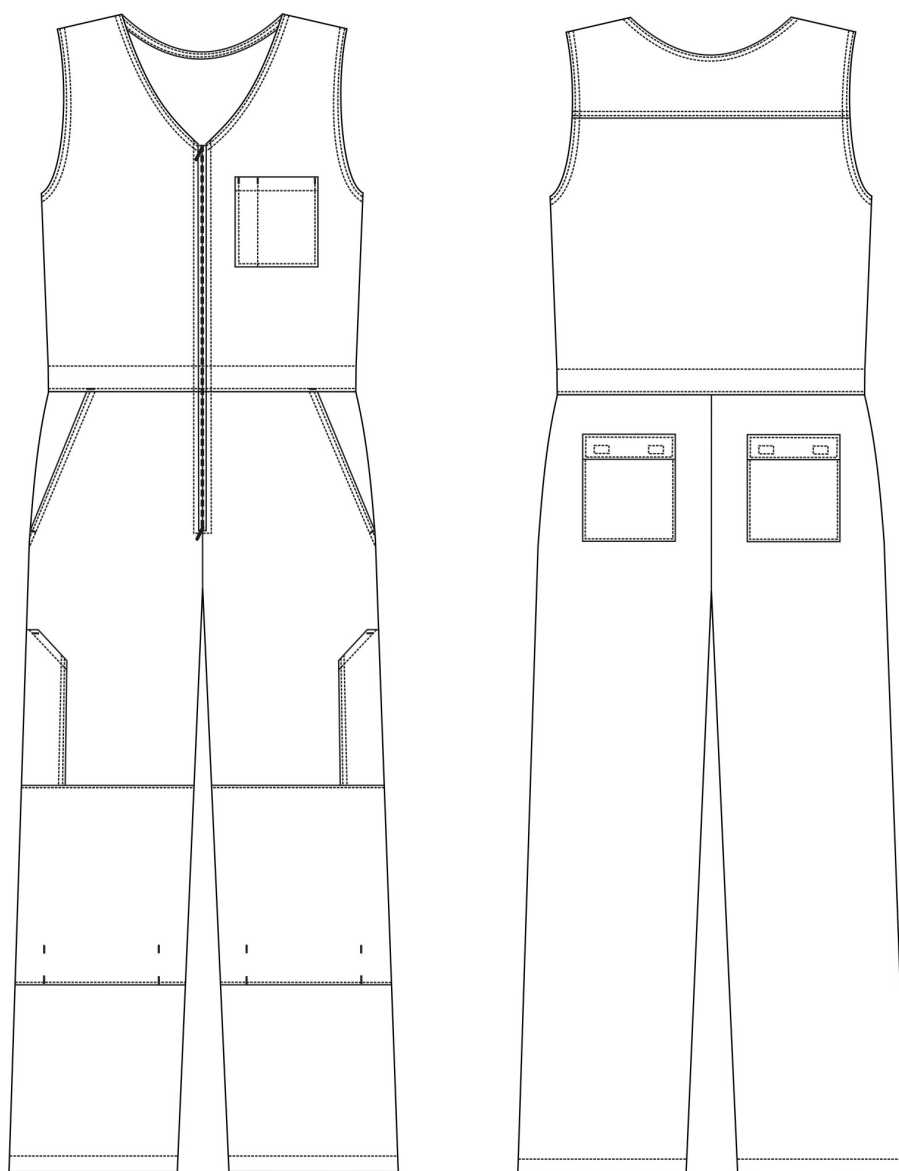
Lisa 1 – korstnapühkija töövormi koller.



Lisa 2 - korstnapühkija töövormi püksid.



Lisa 2 – tunkepüksid.



Lisa 4 - korstnapühkija töövormiga peakatted: kepsel, barett, pearätt – 3, 4, 5 tase.

